

WEK 59-01 乳腺模体

年龄类别

成人

身体部位

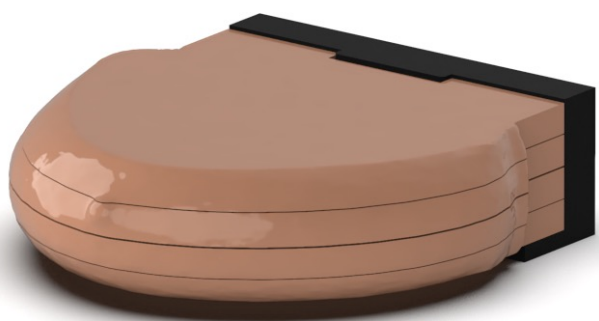
乳腺

成像设备

乳腺 X 线摄影,
断层合成

诊断特点

肿块, 钙化灶

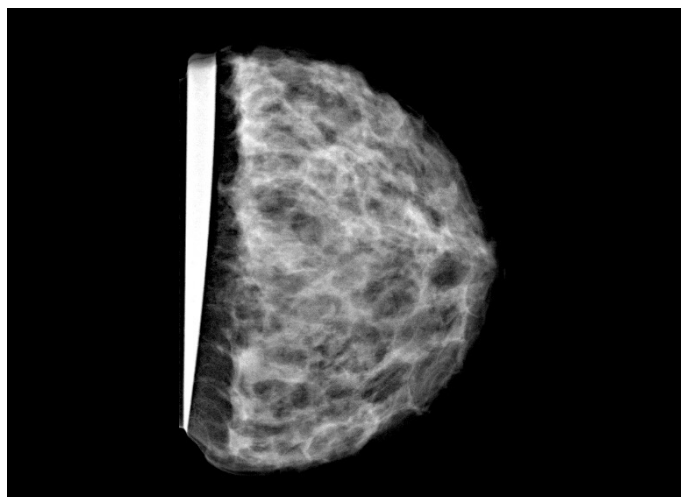


该体模可模拟受压迫的乳房，由四块板材组成，通过磁性支架固定在一起。

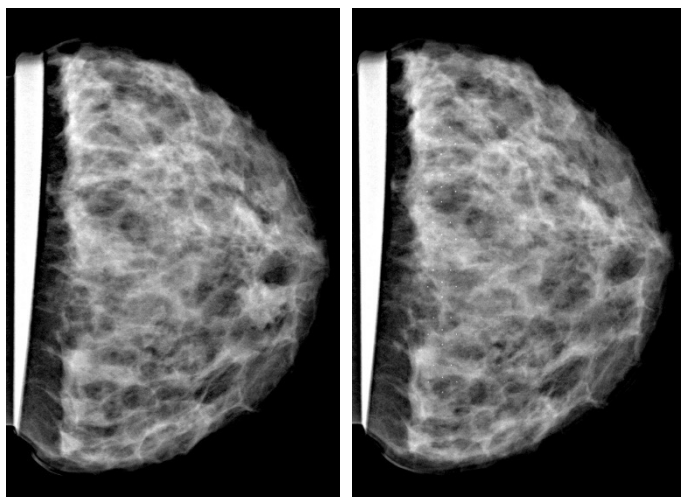
体模可加装可插入式模体，用于模拟微钙化；中间板材可更换，以模拟乳腺肿块。

该体模适用于乳腺 X 线摄影及乳腺断层合成成像，用于评估和优化成像性能及后处理应用（包括人工智能相关应用），也可用于培训教学。

体模能够对乳腺腺体组织与脂肪组织进行细致且逼真的模拟。



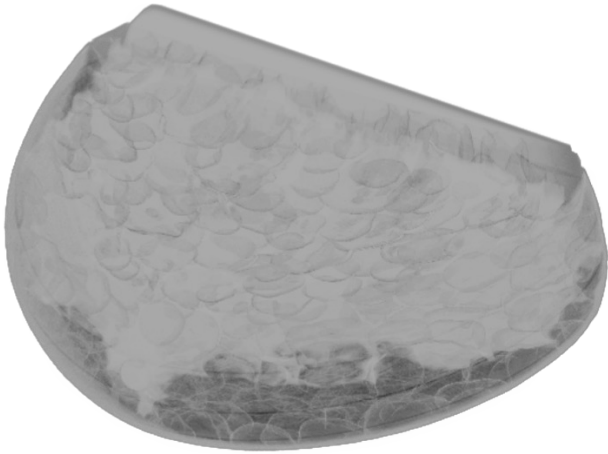
乳腺模体



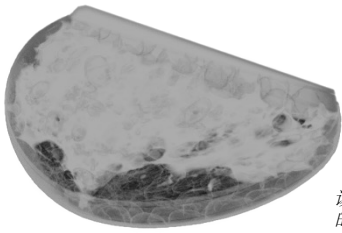
已植入肿瘤模块

已植入钙化模块

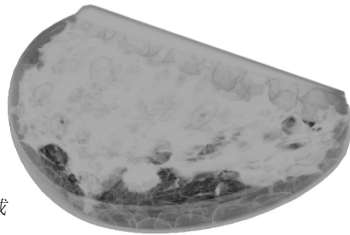
WEK 59-01 乳腺模体



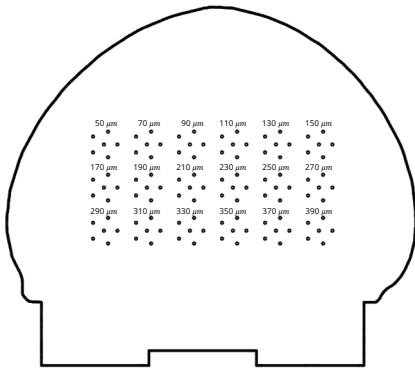
该体模由 4 块板材组成，可模拟乳腺腺体组织与脂肪组织



该断面显示腺体组织与脂肪组织构成的体模结构



断面显示植入肿瘤模块后的体模组成结构



该图示标明了可植入钙化模型中微钙化灶的直径。

规格参数

尺寸	约 152 × 134 × 36 mm 6.0 × 5.3 × 1.4 in
重量	约 590 g, 1.3 lb
组件	4 块厚度为 9 毫米的模块
定位辅助装置	磁性固定座
基础材料	纤维素 - 聚合物复合材料

诊断特征

真实模拟腺体组织与脂肪组织可植入钙化模块

模块厚度：0.1 毫米

钙化直径：50~390 微米

含毛刺状肿块的替换模块

- 肿块集成在 2 块附加模块中，用于替换 2 块中心模块
- 肿块尺寸：约 16 × 16 × 17 毫米

WEK 59-01 乳腺模体

通用说明

该体模由纤维素 - 聚合物复合材料制成，其特性与硬木相近。若小心使用，可长期使用。

该体模表面涂有保护层。在保护层完好无损的情况下，可使用湿布（清水或中性洗涤剂）清洁体模。

避免阳光直射。

储存温度保持在 10℃ ~ 30℃。若体模暴露于 -10℃ 以下或 45℃ 以上的环境中，可能会造成严重损坏。

该体模不具备配合剂量计开展剂量测量的功能，也不适用于双能 CT 的材料表征检测。

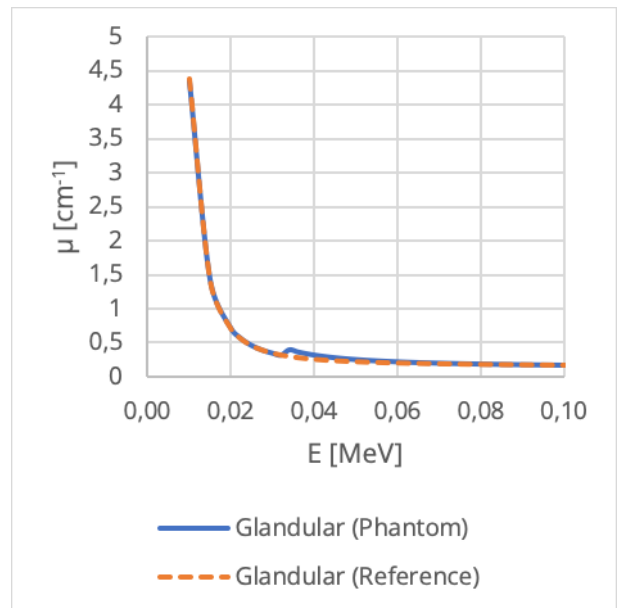
该体模未通过医疗器械认证。

内部孔隙采用约 -160 HU 的纤维素 - 聚合物复合材料填充。

请轻拿轻放，以防造成人身伤害或设备损坏。

若发现体模外部出现损坏，建议联系我们

衰减特性腺体组织线性衰减系数



脂肪组织线性衰减系数

