

## NEMA小动物Pet模体 (NU 4-2008)™

Model PET/NEMA-SAVP

### Main Features

- 本产品设计符合美国国家电气制造商协会 (NEMA) 的相关建议, 旨在对动物正电子发射断层扫描 (PET) 设备的性能测量进行标准化。

### 主要应用

- 热棒测量, 用于表征空间分辨率
- 均匀区域, 用于评估信噪比
- 均匀性检测, 用于评估衰减及散射校正性能



NEMA小动物Pet体模 (NU 4-2008)™

### 规格参数

外径: 约 33 毫米

圆柱体长度: 约 63 毫米

可填充腔室内径: 约 30 毫米

可填充腔室长度: 约 1.5 毫米

侧壁厚度: 约 1.5 毫米

可填充腔室内径: 约 8 毫米

可填充腔室内长: 约 14 毫米

可填充腔室壁厚: 约 1 毫米



Chambers of NEMA PET  
Small Animal Phantom (NU 4-2008)™

### 热区尺寸

长度: 约 20 毫米

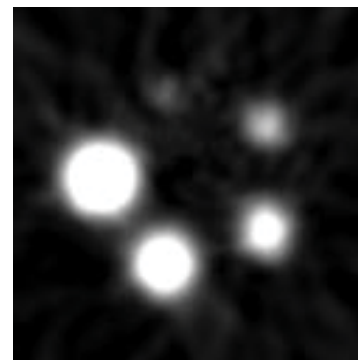
直径: 1、2、3、4 和 5 毫米

### Shipping

包装尺寸: 10" x 8" x 4"

重量: 3lbs.

《小动物正电子发射断层扫描仪性能测量》, 美国国家电气制造商协会 (NEMA) 标准出版物 No. NU 4-2008 第 6 节



Rods of NEMA PET  
Small Animal Phantom (NU 4-2008)™