

无法兰 Esser PET模体™

Model PET/FL/P

PET phantom without protruding flange to simplify positioning
PET模体，无凸缘，简化定位

Main Applications

- a、肿瘤可检测性评估
- a、SUV 评估
- a、验收测试
- a、常规质量保证和控制
- a、衰减和散射校正评估
- a、研究
- a、ACR 推荐的模型 - 必须提供ACR 订单的
PETAP 或 NMAP 编号

Specifications of Cylinder

气缸内径：~ 209 毫米

气缸内高：~ 186 毫米

气缸壁厚：~ 6.4 毫米

Specifications of Insert

杆直径：4.8、6.4、7.9、9.5、11.1 和 12.7
毫米*

杆高：8.8 厘米

实心球直径：9.5、12.7、15.9、19.1、25.4 和
31.8 毫米

球体中心到安装表面的距离：~ 127 毫米



Flangeless Esser PET Phantom™

Shipping

纸箱: 13" x 13" x 13"

重量: 10lbs.

**For more details see Cold Rod Inserts*

仅限无凸缘 PET 盖

型号：PET/FL/LID-ONLY

Specifications

全透明材质：PMMA

Refillable thin-walled cylinders size/volume:

8 mm/~1.9 mL; 12 mm/~4.3 mL;

16 mm/~7.7 mL; (3x) 25 mm/~18.7 mL

Solid cylinder (Teflon®): 25 mm

Cylinder height: ~38.1 mm

Volume with PET Lid & no insert: ~6.2 liters

NOTE: Above Lid can be made for Flanged or Flangeless Cylinder, call for details



Flangeless Esser PET Phantom Lid™

所有透明材料：PMMA

可再填充薄壁圆筒尺寸/容量：

8 毫米/-1.9 毫升；12 毫米/~4.3 毫升；16 毫米/~7.7 毫升；（3x）25 毫米/~18.7 毫升

实心圆筒 (Teflon®)：25 毫米

圆筒高度：~38.1 毫米

带 PET 盖且无插入件的容量：~6.2 升

无凸缘 Esser PET Phantom，带第二个豪华 ECT 盖子™

Model PET/FL-X2/P

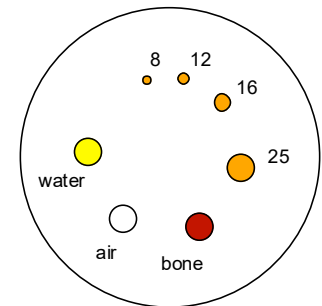
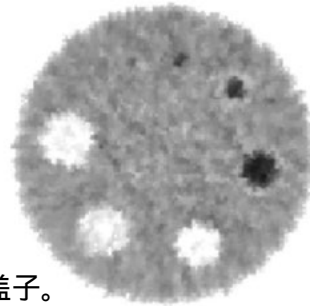
Description

Includes above described Phantom with Flangeless Deluxe Jaszczak Lid. See Information Sheet on Flangeless Deluxe Jaszczak Phantom for complete description.

包括上述 Phantom 和无凸缘 Deluxe Jaszczak 盖子。

请参阅无凸缘 Deluxe Jaszczak Phantom 的信息表，

了解完整描述。



Flangeless Deluxe Jaszczak Phantom™