

# Cirs 037多病变脑QA模型，Cirs 037多病灶SRS治疗计划QA模体

Model 037



## 脑等效体模中的多病变 SRS 治疗计划 QA

我们的多病变脑 QA 体模（型号 037）为具有多个目标的单等中心计划提供快速、全面的胶片剂量测定质量保证的独特解决方案。体模可用于对多病变治疗方法进行全面验证。

我们的体模为矩形，带圆角，可最大限度地减少 CT 伪影，尺寸足够大，可覆盖脑解剖结构变化。模拟脑组织的线性衰减在 50 keV 至 15 MeV 的真实组织的 1% 以内。

型号 037 有两对不对称嵌入基准标记和一个在体模等中心处一分为二的中央基准，可在放射前成像期间为您提供帮助。您还可以对齐成像基准点（来自 CBCT、Ex-acTrac® 或 kV 图像）并将其与模型的参考图像进行比较，以便更准确地将模型与线性加速器床面进行移动。

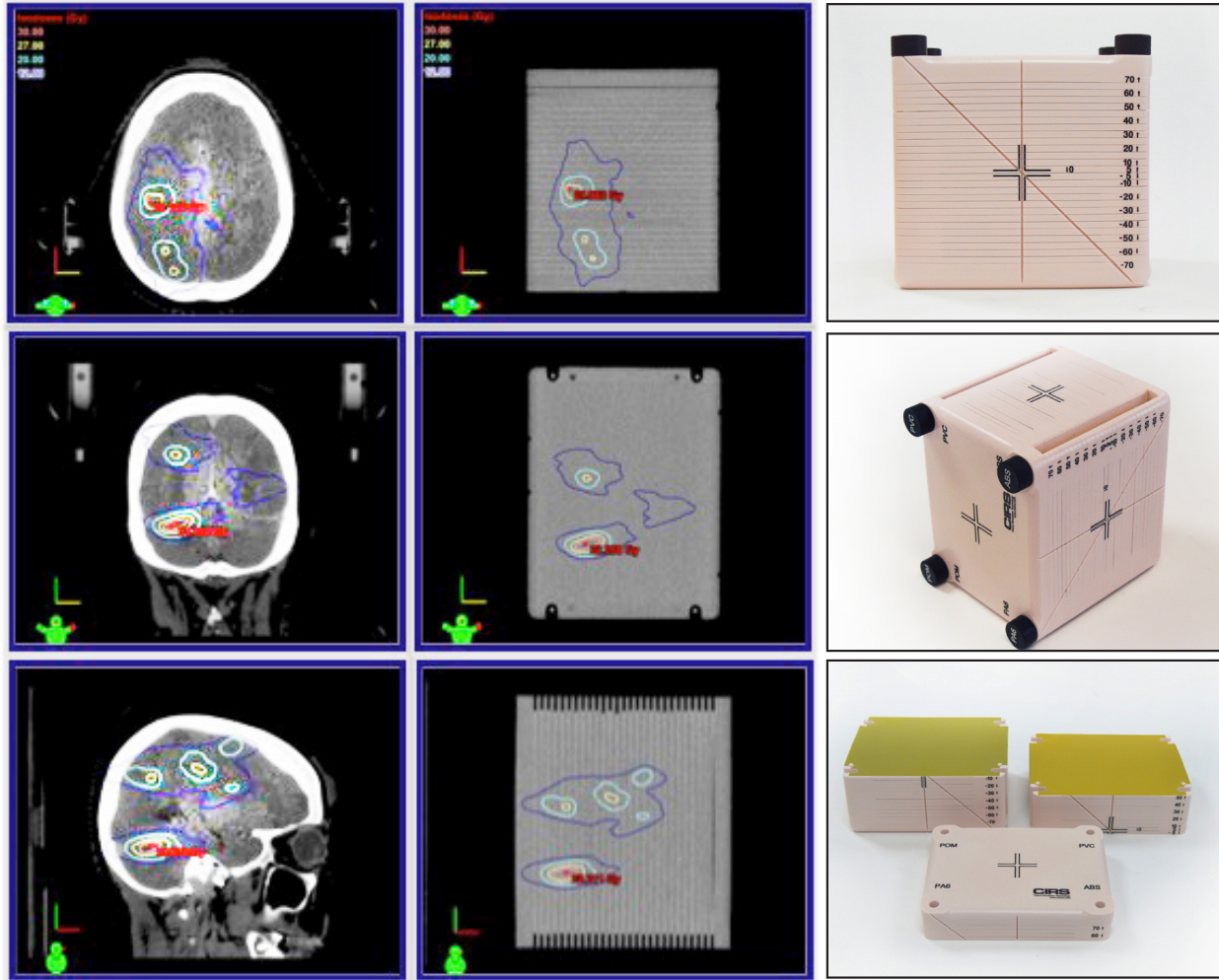
模型以 5 毫米为增量接收多达 29 个放射变色胶片。预装聚酯薄膜片允许灵活放置胶片，而不会影响敏感的几何形状。模型侧面的外部凹槽和标记有助于将胶片轻松定位在所需位置以覆盖特定病变。胶片允许单独查看多个计划目标体积 (PTV)。

CIRS 提供专为适合型号 037 而设计的预切 EBT3 薄膜。四根组装杆，每根由不同的材料制成，可用于 ExacTrac® 系统的定位和配准。

### Features

- 最多可接收 29 张 GafChromic 薄膜
- 允许通过单次输送对多个目标进行剂量测量
- 对准标记可重复设置，精度达亚毫米
- 预装聚酯片可灵活调整薄膜数量和位置
- 精确的薄膜对准标记可用于剂量分配和治疗计划验证

\*ExacTrac® 是 Brainlab（德国慕尼黑）的注册商标



患者治疗计划（左）与 037 型治疗计划（右）的比较。

设置 SRS 多病变脑 QA 模体的照片

规格参数

尺寸	150 mm (W) x190 mm (H) x 170 mm (L)
重量	5 kg (11 lbs)
板坯厚度	顶板和底板：15 毫米 垫片：4.7 毫米
胶片尺寸	167mm x 150 mm
材料	脑当量环氧树脂
聚酯片材 (PET)	29 pcs, 0.3 mm thick

MODEL 037 INCLUDES

QTY	组件描述
1	Cirs 037模体一个
1	说明书
1	泡沫内衬便携包
-	60个月质保期

选件

PART NO.	组件描述
158200-07	适用于 037 型号的精密切割 EBT3 胶片套件 (10 个胶片插件加 30 个校准条)



深圳为尔康科技有限公司 联系人：曾祥满 手机：13632925349

QQ：274798107 电话：0755-28896837 地址：深圳市龙岗区沙平北路111号6008

网址：www.medicalQC.com 邮箱：szchina1718@163.com